

Steinfeldgasse, 2020 Hollabrunn | Apartment | Property no.: 30201



Contact

**Daniela Schachinger, Dipl.-IM**

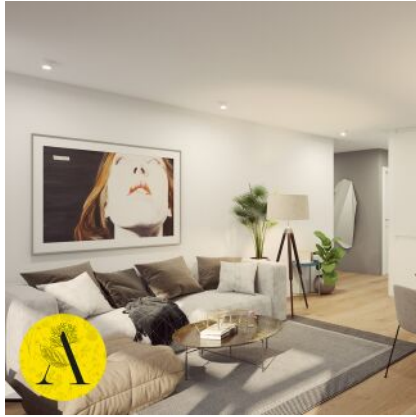
Geschäftsführende Gesellschafterin

+43 1 955 15 66

+43 676 39 29 019

ds@wohkonzept.co.at

www.wohkonzept.co.at



## Description

Please note that there is a close economic relationship between the broker and the client. The broker is working as a double agent.

## Key data

Living area:	approx. 57.86 m <sup>2</sup>	Type of use:	Residential, Investment
Garden area:	approx. 10.24 m <sup>2</sup>	Available:	November 2024
Basement area:	approx. 3.07 m <sup>2</sup>	Property type:	ownership of apartment
Terrace area:	approx. 8.75 m <sup>2</sup>	Furnishing:	kitchen, bathroom
		Heating:	central heating
Floor:	ground floor	Location assessment:	very good
Rooms:	2	Noise level:	quiet location
Bathrooms:	1	Construction type:	new building
Restrooms:	1	Condition:	new
Gardens:	1		
Basement:	1		
Terraces:	1		

## Amenities

Flooring:	tiles, parquet	Restrooms:	toilets
Elevator:	passenger elevator	Bathroom:	shower
Energy source:	pellets	Kitchen:	open kitchen
Windows:	external sun protection, double glazing windows, Plastic windows		

## Price information

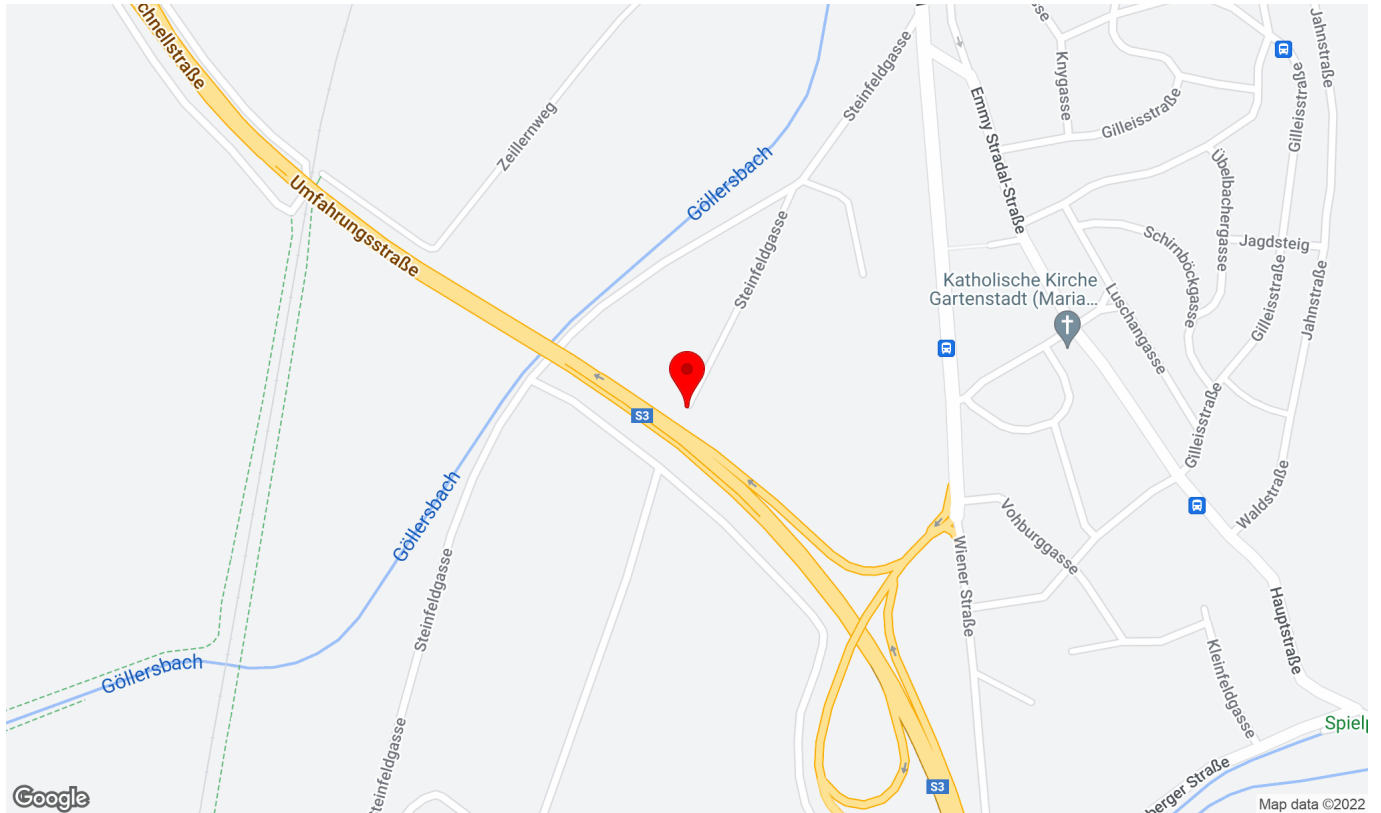
Purchase price:	€260,758.00	Land registration fee:	1.1 %
		Real estate transfer tax:	3.5 %
		Commission:	€9,387.29 incl. 20% VAT

## More photos



# Location

Steinfeldgasse, 2020 Hollabrunn



## Infrastructure/distances (POIs)

### Health

Physician	500 m
Pharmacy	1,250 m
Medical building	1,750 m

### Local supply

Supermarket	1,250 m
Bakery	1,250 m

### Transport

Bus	500 m
Motorway junction	750 m
Train station	1,500 m

### Children & schools

School	1,000 m
Kindergarten	1,750 m

### Others

Bank	1,250 m
ATM	1,250 m
Post office	1,500 m
Police	500 m

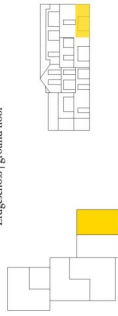
Angaben Entfernung Luftlinie / Quelle: OpenStreetMap

# Plan

**VESTWERK**

**A**

ACHILLEA  
TOP A-5  
Erdgeschoss | ground floor



Wohnnutzfläche   living-space		ca 57,9 m <sup>2</sup>
1	Wohnen   Essen   Kochen living   dining   kitchen	29,2 m <sup>2</sup>
2	Schlafen   master bedroom	10,2 m <sup>2</sup>
3	Ankleide   closet	3,5 m <sup>2</sup>
4	Bad   bath	4,9 m <sup>2</sup>
5	WC   toilet	1,8 m <sup>2</sup>
6	Entrée   entrance	8,3 m <sup>2</sup>
7	Terrasse   terrace	8,7 x 33% = 2,9 m <sup>2</sup>
8	Eigenterrasse   private garden	10,2 x 10% = 1,0 m <sup>2</sup>
9	Kellerabteil   cellar	3,1 x 50% = 1,6 m <sup>2</sup>
Gewichtete Fläche   weighted area		ca 63,4 m <sup>2</sup>
Gesamtnutzfläche   total area		ca 79,9 m <sup>2</sup>

**WOHN  
KONZEPT**  
Immobilien



0 1 2 5 m

Steinfeldgasse 27

**A**

**ANGER AM BRUNNEN**

Unverbindliche Plankopie - kein Ausführungsplan, Änderungen während der Bauausführung infolge der Bauveränderungen, konstruktiver und gestalterischer Maßnahmen vorbehalten. Türknoten sind Durchgangsknoten. Fenstermaße sind Durchgangsknoten. Erwähnte Längen-, Höhen-, Flächenangaben entsprechen den Rohbaumaßen. Bauübliche Toleranzen sind zulässig. Dieser Plan ist nicht für die Bestellung von Einbaumöbel verwendbar. Naturmaße erforderlich! Die Einrichtung ist illustrativ dargestellt und wird nicht geliefert. Boden- und Wandbeläge, Elektro-, Sanitär- und sonstige Ausstattung laut gültiger Ausstattungsbeschreibung.  
Ausgussunter-Einbaumöbel (lt. BAB) und Küchen samt Geräten sind im Preis inbegriffen.  
Plandatum: 26.11.2021