

Steinfeldgasse, 2020 Hollabrunn | Apartment | Property no.: 30198



Contact

**Daniela Schachinger, Dipl.-IM**

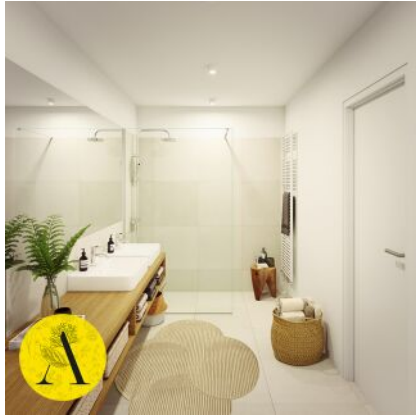
Geschäftsführende Gesellschafterin

+43 1 955 15 66

+43 676 39 29 019

ds@wohnkonzept.co.at

www.wohnkonzept.co.at



## Description

Please note that there is a close economic relationship between the broker and the client. The broker is working as a double agent.

## Key data

Living area:	approx. 57.46 m <sup>2</sup>	Type of use:	Residential, Investment
Basement area:	approx. 2.5 m <sup>2</sup>	Available:	November 2024
Balcony area:	approx. 14.7 m <sup>2</sup>	Property type:	ownership of apartment
Floor:	1 floor	Furnishing:	kitchen, bathroom
Rooms:	2	Heating:	central heating
Bathrooms:	1	Location assessment:	very good
Restrooms:	1	Noise level:	quiet location
Basement:	1	Construction type:	new building
Balconies:	1	Condition:	new

## Amenities

Flooring:	tiles, parquet	Restrooms:	toilets
Elevator:	passenger elevator	Bathroom:	shower
Energy source:	pellets	Kitchen:	open kitchen
Windows:	external sun protection, double glazing windows, Plastic windows		

## Price information

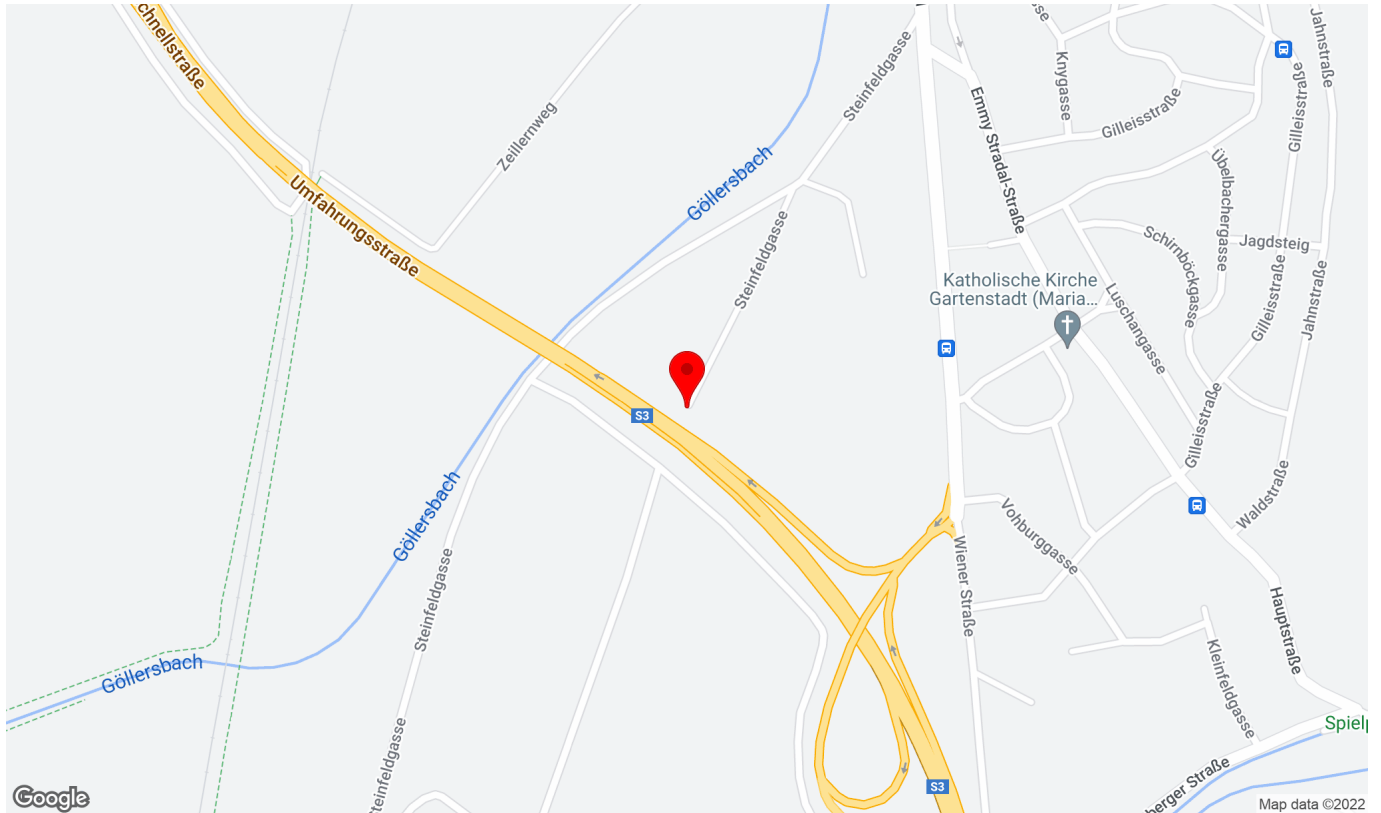
Purchase price:	€272,100.00	Land registration fee:	1.1 %
		Real estate transfer tax:	3.5 %
		Commission:	€9,795.60 incl. 20% VAT

## More photos



# Location

Steinfeldgasse, 2020 Hollabrunn



## Infrastructure/distances (POIs)

### Health

Physician	500 m
Pharmacy	1,250 m
Medical building	1,750 m

### Local supply

Supermarket	1,250 m
Bakery	1,250 m

### Transport

Bus	500 m
Motorway junction	750 m
Train station	1,500 m

### Children & schools

School	1,000 m
Kindergarten	1,750 m

### Others

Bank	1,250 m
ATM	1,250 m
Post office	1,500 m
Police	500 m

Angaben Entfernung Luftlinie / Quelle: OpenStreetMap

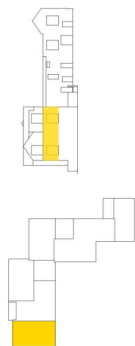
# Plan

**VESTWERK**

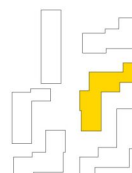


**ECHUM**  
TOPE-6

Obergeschoss | 1st floor



Wohnnutzfläche   living space		ca 57,4 m <sup>2</sup>
1	Wohnen   Essen   Kochen living   dining   kitchen	29,5 m <sup>2</sup>
2	Schlafen   master bedroom	10,1 m <sup>2</sup>
3	Ankleide   closet	3,0 m <sup>2</sup>
4	Bad   bath	4,8 m <sup>2</sup>
5	WC   toilet	1,8 m <sup>2</sup>
6	Entrée   entrance	8,2 m <sup>2</sup>
7	Balkon   balcony	14,7500% = 7,4 m <sup>2</sup>
8	Kellerabteil   cellar	2,5500% = 1,3 m <sup>2</sup>
Gewichtete Fläche   weighted area		ca 66,1 m <sup>2</sup>
Gesamtnutzfläche   total area		ca 74,6 m <sup>2</sup>



Steinfeldgasse 33



**ANGER AM BRUNNEN**

Unverbindliche Plankopie - kein Ausführungsplan, Änderungen während der Bauausführung infolge der Bohrdetaillagen, bautechnischer, konstruktiver und gestalterischer Maßnahmen vorbehalten. Türknoten sind Durchgangsknoten. Fenstermaße sind Architekturfüllhöhen. Erwähnte Längen-, Höhen-, Flächenangaben entsprechen den Rohbaummaßen. Bauübliche Toleranzen sind zulässig. Dieser Plan ist nicht für die Bestellung von Einbaumöbel verwendet. Naturmaße erforderlich! Die Einrichtung ist illustrativ dargestellt und wird nicht geliefert. Boden- und Wandbeläge, Elektro-, Sanitär- und sonstige Ausstattung laut gültiger Ausstattungsbeschreibung.  
Plandatum: 30.11.2021